

# FICHA TÉCNICA

PROLIMAX HIGIENE INDUSTRIAL, S.L.



Ref: 65450

## Bata Hospitalaria de Polipropileno Verde Puño Elástico

### CARACTERÍSTICAS DEL PRODUCTO

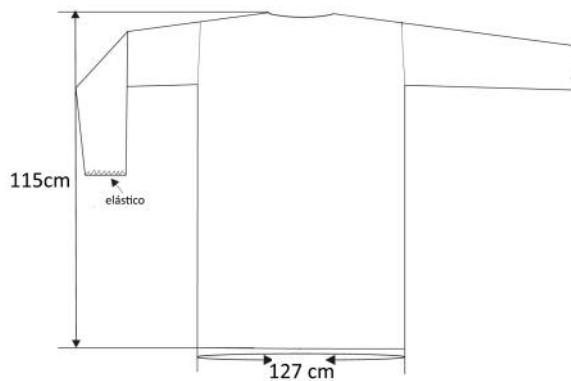
- Bata de Polipropileno, medida estándar, con cierre mediante cintas, cuello redondo y manga larga con elásticos para una mejor protección y adaptabilidad.
- Producto de protección de uso general contra riesgos menores.

### INSTRUCCIONES

- Producto de UN SOLO USO, no reutilizar.
- Almacenar siempre en el embalaje original, en un lugar seco y a temperaturas oscilantes entre  $-2^{\circ}$  y  $+50^{\circ}$  (se aconseja siempre entre  $+5^{\circ}$  y  $+30^{\circ}$ ). No exponer directamente a la luz solar.

### PROPIEDADES FÍSICAS

- Materia prima: Polipropileno (PP – 20grs)
- Color: VERDE
- Medidas: 115x127 cm
- Cierre mediante cintas.



### PRESENTACIÓN Y LOGÍSTICA:

- Presentación: 10 bolsas con 10 batas. Total Caja: 100 Batas
- Caja exterior con descripción completa, pictogramas informativos y código de barras
- Medidas Caja: 38x27x30cm
- Referencia Prolimax: 65450
- Código de Barras (EAN): 8 436045 02550 0

Cajas/Fila	Filas/Palet	Cajas/Palet	Unidades/Palet
6	6	36	3600

### NORMATIVAS

- **Directiva 93/42/CEE.**
- **Reglamento UE 10/2011.**

Relativa a los productos sanitarios así como su modificación **2007/47/CEE.** Referido sobre los Materiales plásticos destinados a entrar en contacto con los alimentos, estudiando sus límites de migración. Constituyendo una medida a efectos del artículo 5, apartado 1 del Reglamento **(CE) nº 1935/2004.**

- **ISO 13485:2003 + ACE2007.**
- **Producto 100 % Libre de Látex**

Norma internacional específica de calidad para productos sanitarios.



### USOS

Bata de protección para uso general, indicada especialmente para el uso en el sector Sanitario, Médico Hospitalario, Socio Sanitario, Dental, Equipamiento de Laboratorio, Químico, Veterinario y Estética.

